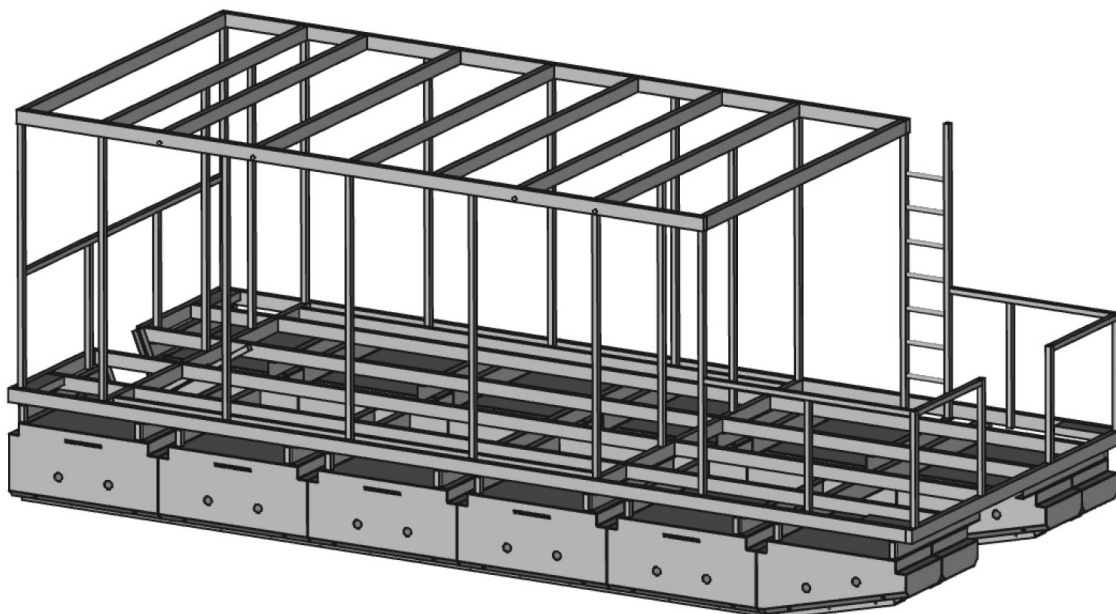


## **Skelett für Selbstbauer 7,35 m x 3,00 m** (für Außenborder bis 20PS, Schwimmkörper seitlich aufgedoppelt zu breiteren Rümpfen mit mehr Auftrieb)



**Gesamtauftrieb: 7.620 daN (kg)** entsprechend 20 x Schwimmkörper TS\_01 und 4 x TS\_02

- Kielleisten geschweißt unter den Rümpfen Alu-U-Profil 140 x 60 x 5
- Unterzüge zwischen Rahmen und Pontons Alu-U-Profil 140 x 60 x 5
- Rahmen und Dach Alu-Rechteck-Rohr 100 x 50 x4
- Hausstützen und Reling Alu-Quadratrohr 40 x 4 (Hauslänge 4,00 m + Terrassenüberdachung)
- diverse angeschweißte kleinere Aluteile zur späteren Montage von Rahmenverkleidung, Badeleiter, Festmacher, Motorhalterung

Eigenmasse: **1.253 kg**

- verbleibend für weiteren Aufbau u. Zuladung bei 40% Restauftrieb (Sicherheit): **3.319 kg**
- verbleibend für weiteren Aufbau u. Zuladung bei 50% Restauftrieb (Sicherheit): **2.557 kg**

Abholpreis: (Preise freibleibend, hier Stand 10.03.2020) **14.800,00 EUR incl. MwSt.**

Die Motorhalterung ist zur Aufnahme eines Benzin-Außenborders Langschaft bis 20 PS geeignet.

Eine grobe Baubeschreibung mit Erläuterung zum Aufbau, Nennung der wesentlichen verwendeten Materialien sowie deren Bezugsquellen und Preise gibt es hier:

<https://www.boote-forum.de/showthread.php?t=235776>

Es handelt sich um ein unfertiges Boot, dass mit Herstellererklärung übergeben wird. Sie werden der Hersteller des von Ihnen vollendeten und anzumeldenden (Kennzeichen) Wasserfahrzeugs. Wir geben gern Infos zu Zulassungsfragen. Weitere von uns vorgefertigte Ausbaustufen sind möglich. Sobald zusätzlich Decksbelag, Festmacher, Abschleppmöglichkeit und Badeleiter von uns montiert werden, bekommt das Boot von uns CE-Zeichen, Identifizierungsnummer (CIN) und Konformitätserklärung für problemlose Zulassung/Anmeldung beim Wasserstraßen- und Schifffahrtsamt.

